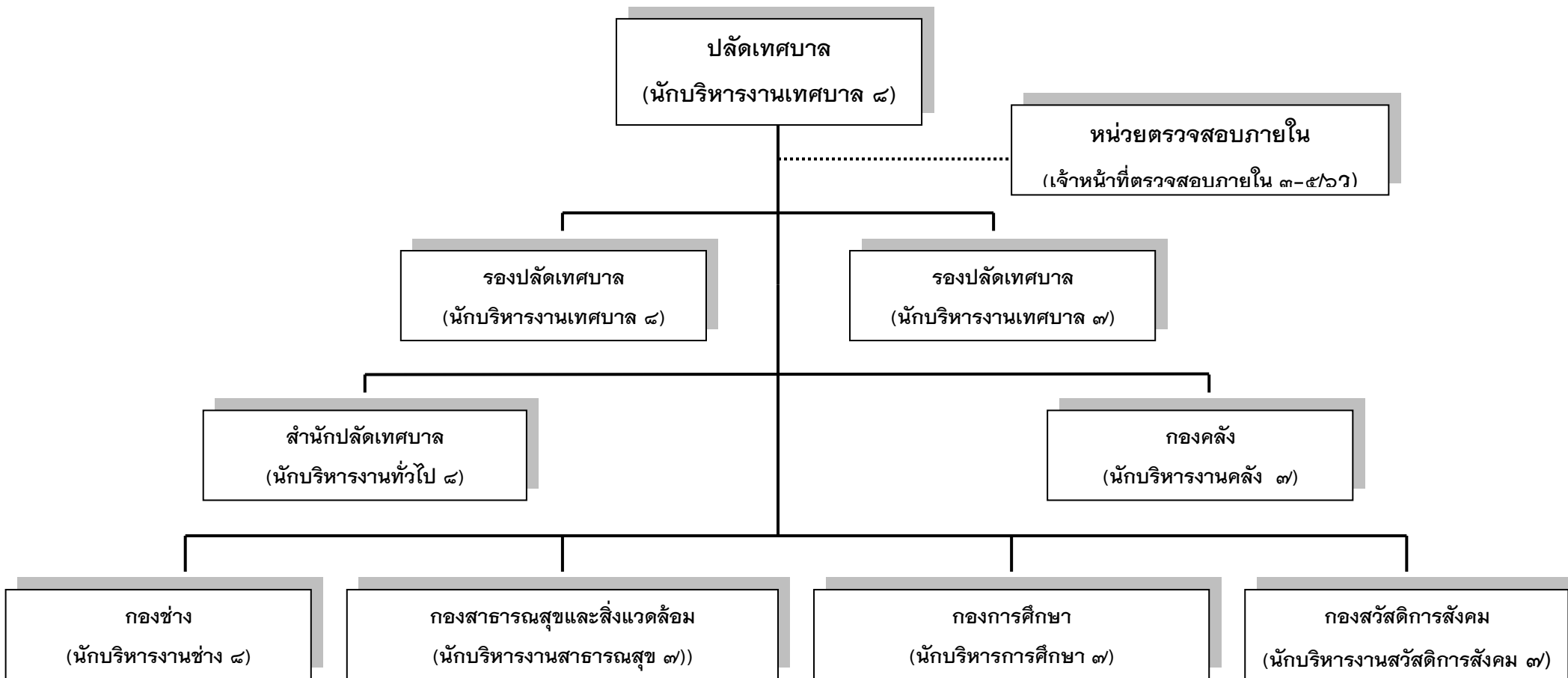
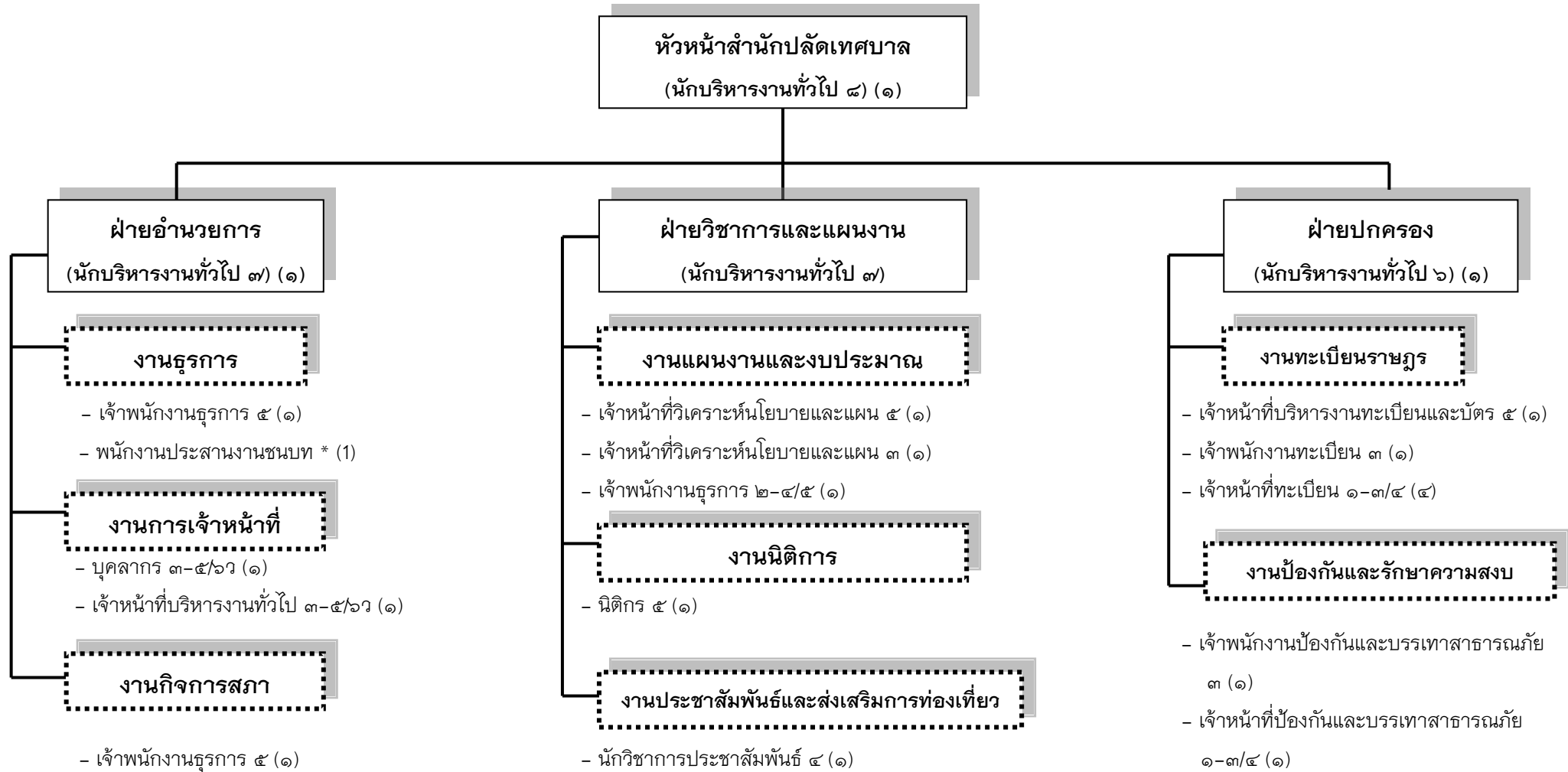


๑๐. แผนภูมิโครงสร้างการแบ่งส่วนราชการตามแผนอัตรากำลัง ๓ ปี



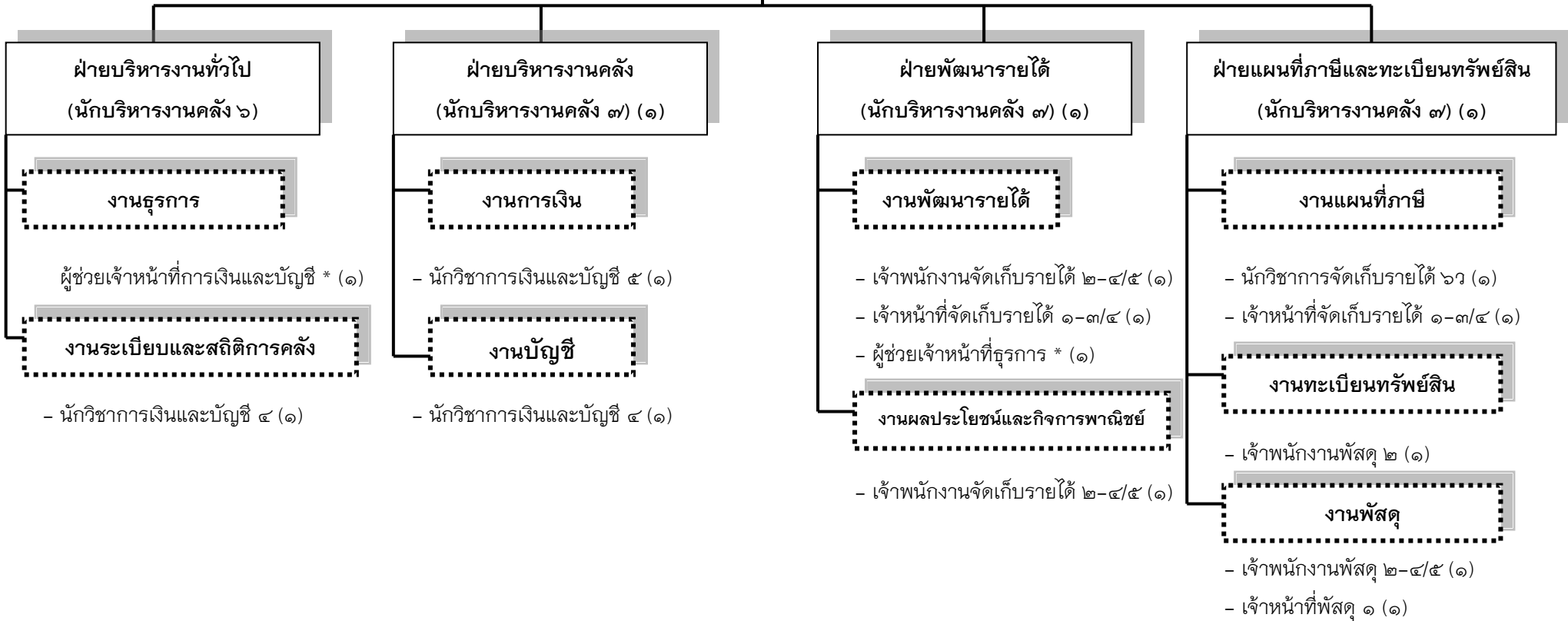
# สำนักปลัดเทศบาล



ระดับ	๘	๗	๗/ว	๖	๖ว	๕	๔	๓	๒	๑	ลูกจ้างประจำ*	พนักงานจ้างตามภารกิจ	พนักงานจ้างทั่วไป
จำนวน	๑	๒				๕	๑	๓			๑	๑๒	๕

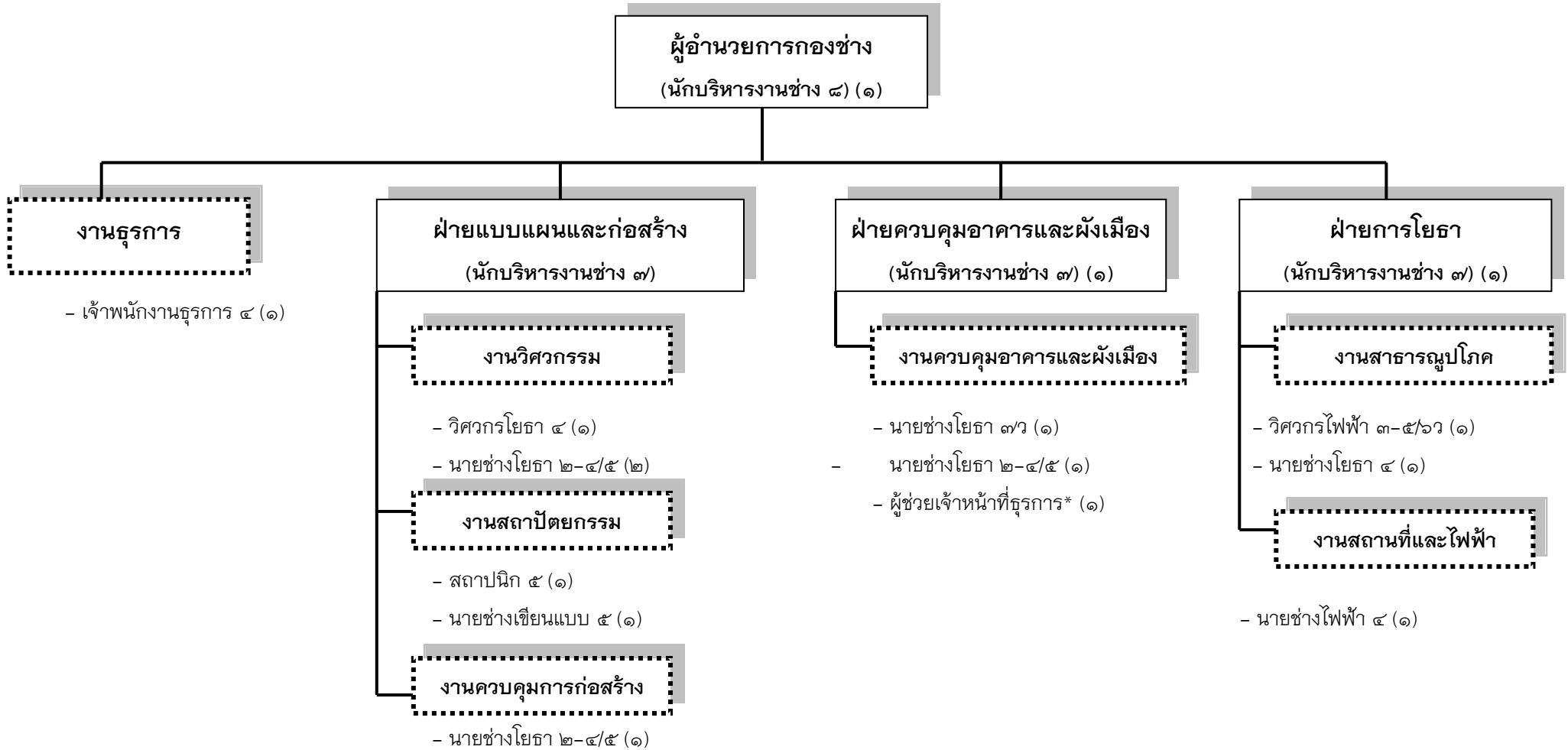
# กองคลัง

**ผู้อำนวยการกองคลัง**  
(นักบริหารงานคลัง ๗) (๑)



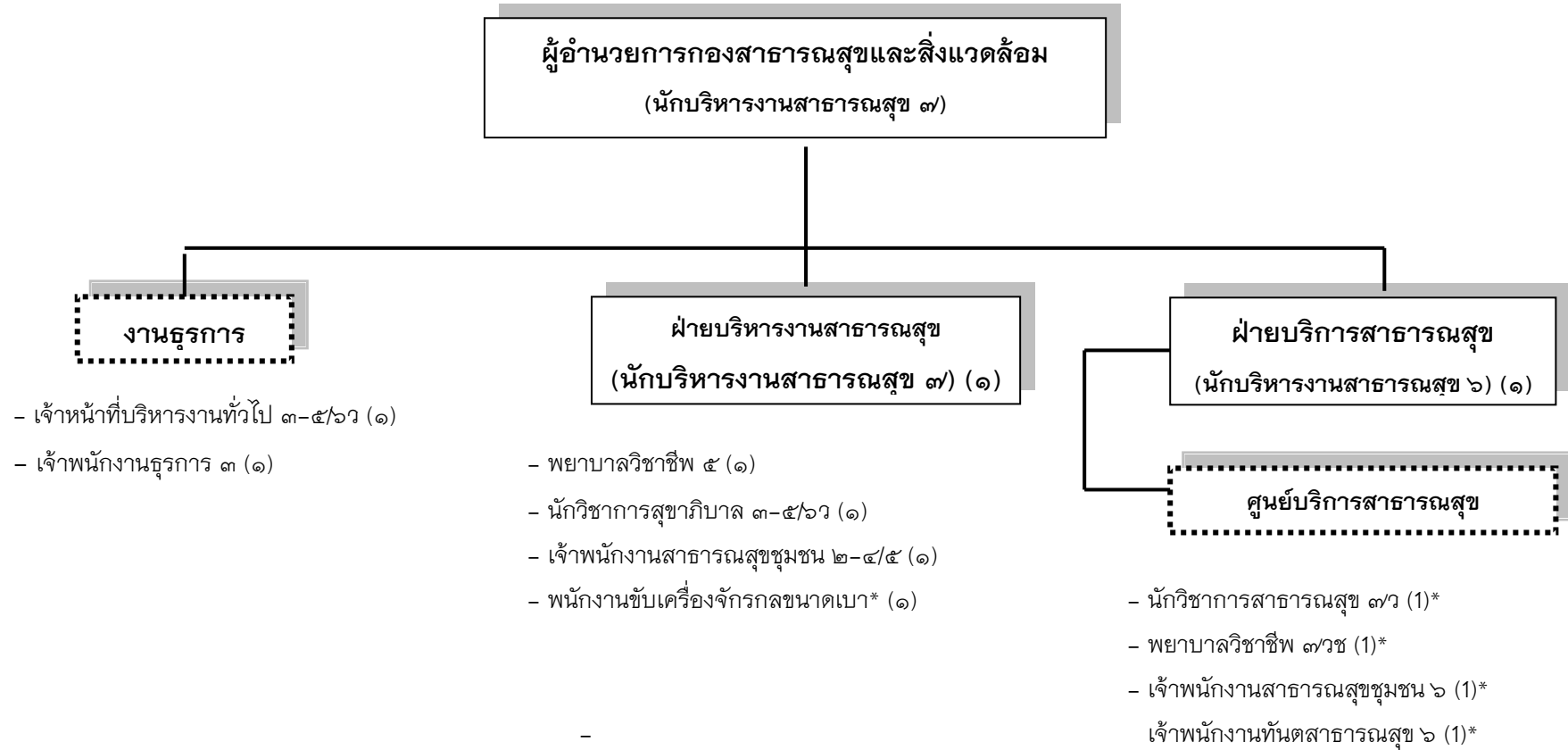
ระดับ	๘	๗	๗/ว	๖	๖ว	๕	๔	๓	๒	๑	ลูกจ้างประจำ*	พนักงานจ้างตามภารกิจ	พนักงานจ้างทั่วไป
จำนวน		๔			๑	๑	๒		๑	๑	๒	๔	

# กองช่าง



ระดับ	๘	๗	๗/ว	๖	๖ว	๕	๔	๓	๒	๑	ลูกจ้างประจำ*	พนักงานจ้างตามภารกิจ	พนักงานจ้างทั่วไป
จำนวน	๑	๑	๑	๑		๓	๔				๑	๑	๑

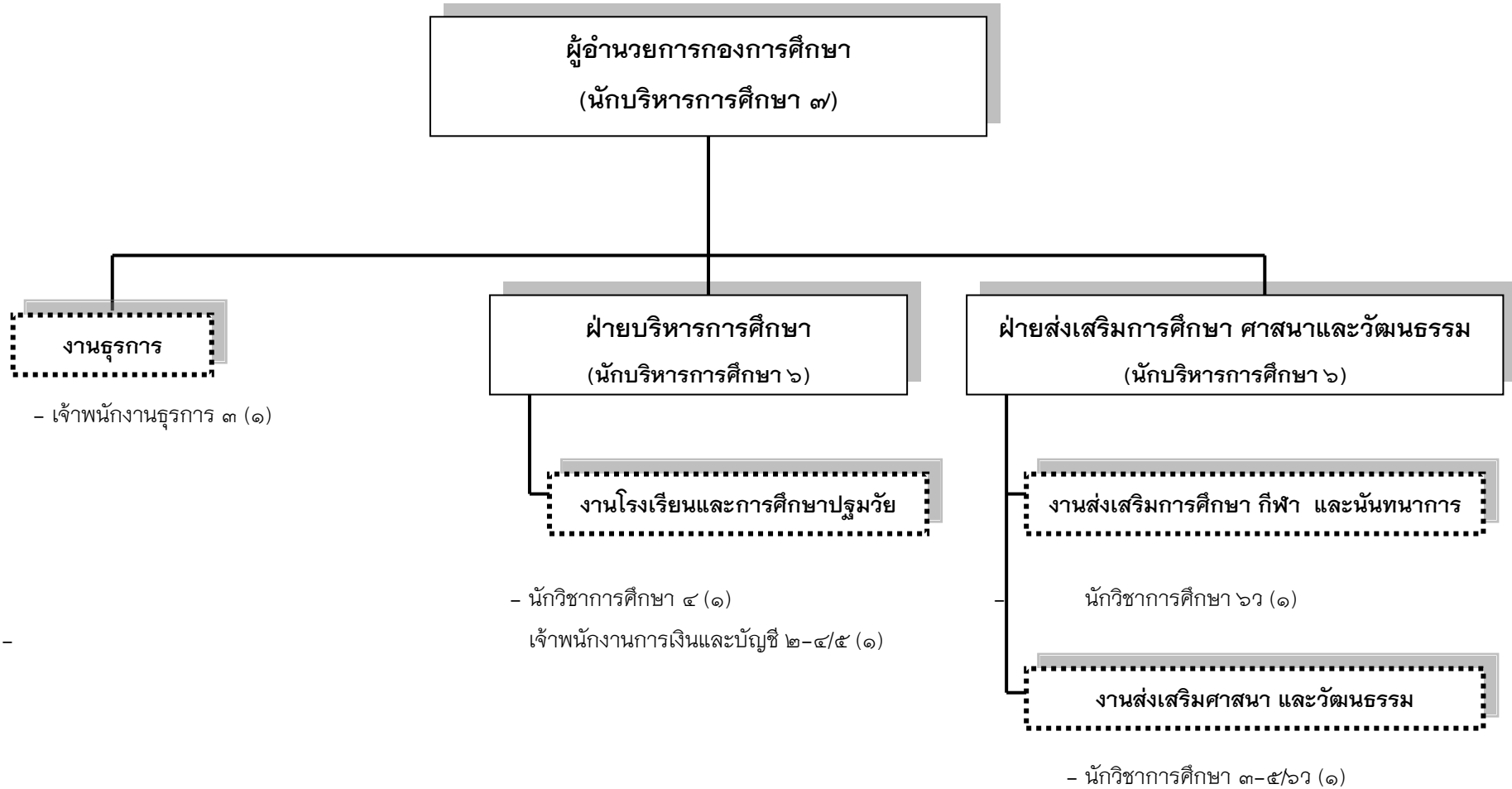
# กองสาธารณสุขและสิ่งแวดล้อม



หมายเหตุ \* บุคลากรถ่ายโอนจากสถานีอนามัยตำบลสุเทพ

ระดับ	๘	๗	๗ว	๗วช	๖	๖ว	๕	๔	๓	๒	๑	ลูกจ้างประจำ*	พนักงานจ้างตามภารกิจ	พนักงานจ้างทั่วไป
จำนวน			๑	๑	๔		๑		๑			๑	๖	๔

# กองการศึกษา



ระดับ	๘	๗	๗/ว	๖	๖ว	๕	๔	๓	๒	๑	ลูกจ้างประจำ*	พนักงานจ้างตามภารกิจ	พนักงานจ้างทั่วไป
จำนวน					๑		๑	๑				๙	๗

## กองสวัสดิการสังคม

ผู้อำนวยการกองสวัสดิการสังคม  
(นักบริหารงานสวัสดิการสังคม ๗)

หัวหน้าฝ่ายบริหารงานสวัสดิการสังคม  
(นักบริหารงานสวัสดิการสังคม ๗) (๑)



- เจ้าหน้าที่ธุรการ ๑-๓/๔ (๑) -

นักพัฒนาชุมชน ๔ (๑) -  
เจ้าหน้าที่พัฒนาชุมชน ๑-๓/๔ (๑)

นักพัฒนาชุมชน ๔ (๑) -

นักพัฒนาชุมชน ๓-๕/๖ว (๑)

ระดับ	๘	๗	๗ว	๖	๖ว	๕	๔	๓	๒	๑	ลูกจ้างประจำ*	พนักงานจ้างตามภารกิจ	พนักงานจ้างทั่วไป
จำนวน		๑					๒					๒	